

Actualité

Sports

Faits divers

Annonces


Boutique

Art de vivre


Recherchez une


vendredi 31 mai

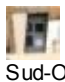
Bordeaux
 Arcachon Médoc
 Libourne Langon
 La Rochelle
 Saintes Royan
 Cognac Angoulême
 Périgueux
 Agen
 Auch
 Pau
 Bayonne Biarritz
 Mt-de-Marsan Dax

 Lire en poche

 Route de l'emploi

 Roland-Garros 2013

 Ferias 2013
Appli iPad

 La carte des radars du Sud-Ouest

 Webdoc : pont Chaban-Delmas

Lundi 9 mai 2011 à 06h00
 Par **Gabriel Sempéré**

Il guérit le vignoble par enchantement



Emmanuel Labergère dans un vignoble du Bordelais. PHOTO DR

À Eauze, vit un guérisseur d'un genre à part. Emmanuel Labergère soigne la vigne à la manière d'un rebouteux. Un don qu'il pense avoir hérité de ses ancêtres nés dans le Berry et plus particulièrement dans cette terre de Brenne, riche de plus d'un millier d'étangs et réputée pour les pouvoirs de ses sorciers.

Emmanuel Labergère n'en est pas un, il prétend juste maîtriser le pouvoir d'apaiser la souffrance de ses semblables. Une révélation qui lui est apparue lors d'une visite chez un guérisseur.

Surmontant sa modestie naturelle, il répond alors à la sollicitation de son frère, responsable d'un grand cru en Gironde qui lui demande de tester ses dons sur le vignoble dont il a la responsabilité.

C'est là, dans une pièce à usage de bureau, qu'Emmanuel Labergère, non au pied du mur, mais aux pieds des ceps face à une carte représentant 70 hectares de vignes réparties sur 80 parcelles, aurait nommé, sans hésiter, les appellations des cépages composant ce vignoble mais aussi les zones humidifères tant en surface qu'en profondeur et cela sans jamais avoir parcouru l'exploitation du château.

Au secours des crus classés

Emmanuel Labergère prétend même reconnaître juste en regardant la carte, les carences qui affectent le vignoble.

Les vigneron - qu'ils soient de Gironde, de Gascogne ou de Bourgogne - possédant un solide bon sens et ne s'emballant guère, ont demandé à le voir pour le croire. L'Élusate a donc fait sa première intervention le 1er juin 2010 à Monbazillac, avant d'être sollicité pour deux crus classés Margaux et plus particulièrement au château Durfort-Vivens appartenant à Gonzague Lurton.

Partager

J'aime 23

0

Tweeter

Envoyer à un ami

Imprimer

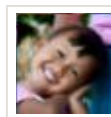
Institut C
Bernard

RÈVE
 DE VEU



EXPOSITION
 ART MODERNE & CONTEMPORAIN
 23 MARS > 27 MARS

16, rue de Tivoli -
 Du mercredi au dimanche
 05 56 81 70



PARRAINEZ UNE FILLE
 informez-vous [sans en](#)
 Aidez-la à construire sa
 communauté, agiss

MA MAISON BLEU CIEL
[mamaisonbleuciel.fr](#)

Découvrez le nouveau
 économies d'énergie

COMMENT RÉDUIRE SON
 >> [cliquez ici](#)
 Réduisez votre ISF en
 secteur de l'hôtellerie

SOYEZ UNIQUE EN AVEN
 >> [cliquez ici](#)
 Une technologie avancée
 élégante, découvrez la

Sa prochaine intervention sera effectuée dans un cru classé de Saint-Emilion, c'est dire si Emmanuel Labergère survole les rangées de ceps afin d'optimiser la qualité du vignoble. Il recherche comment obtenir sur chaque parcelle les difficultés d'enracinement, de croissance et découvrir les éventuelles carences. Cet amoureux de la nature cherche également à privilégier l'harmonie du sol et de la plante. Il rêve que cette nouvelle approche de la gestion d'un vignoble révolutionne un jour la viticulture en alliant le respect de l'environnement et une meilleure gestion de l'eau. Ne reste plus qu'à convaincre les sceptiques.

Gers · vin · Eauze

Les Annonces

autour de Gers



Maison / Villa
130m² - 259 000 €
Noilhan



Appartement
185m² - 43 800 €
SARAMON



PEUGEOT 407 SW
14 500 €
MARCIAC

Votre commentaire Réagir

Les réactions à cet article ont été suspendues.

En direct

Il y a 38 minutes

Michel Rolland vend châteaux à un groupe chinois

Le célèbre oenologue et sa famille propriété de 6 ha située en Gers



Photo

Il y a 44 minutes

Charente-Maritime : premier Bédénac

Il sera célébré le 1er juin en mairie du département de Charente-Maritime

Il y a 57 minutes

Coupe de France : les supporters Girondins sont arrivés au stade

Partis à huit heures de Bordeaux supporters sont arrivés à 18 heures à France Libre

Il y a 1 heure

Bordeaux fête le fleuve: le

Les + **Lus** | Co

- 1 Tout le programme de la Fête 2013 à Bordeaux
- 2 Le point sur les inondations en Gers
- 3 Charente : quand l'avocat de Bordeaux défendait une amie de Pierre
- 4 Littoral : une plage de... bois (40)
- 5 Vigilance orange inondations Pyrénées et le Gers



PARRAINEZ UNE FILLE

Pour qu'elle ait accès à l'éducation, agissez avec PLAN en investissant dans son avenir

Informez-vous sans engagement



MA MAISON BLEU CIEL

Découvrez le nouveau site d'EDF dédié aux économies d'énergie

mamaisonbleuciel.edf.fr



COMMENT RÉDUIRE SON ISF ?

Réduisez votre ISF en investissant dans le secteur de l'hôtellerie

>> Cliquez ici



SOYEZ

Une finitio décc

>> (

Les titres principaux

Actualités | 5



Les jeunes Girondins



Le point sur les



Charente : quand



Oscar Pistorius : des



Selon



© www.sudouest.fr 2013

Nous contacter | Qui sommes-nous | Mentions légales
Suivez Sud Ouest sur  Newsletter quotidien